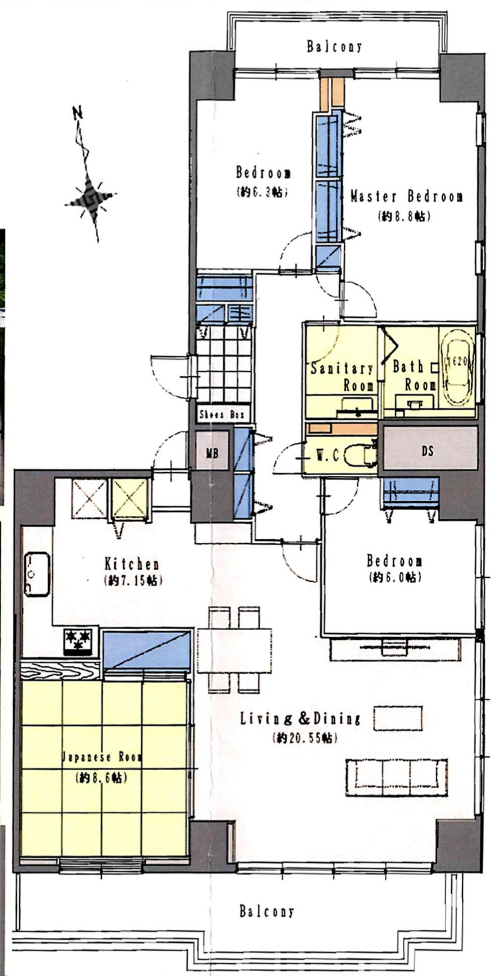


マンション	価格	3,890 万円	交通 ・JR東海道線、横須賀線、湘南新宿ライン「大船」駅 徒歩24分 ・神奈中バス「大船駅西口」より 『藤沢駅北口行』5分 『植木』バス停 徒歩3分	名称 ルネ鎌倉植木 (310号室)

専有面積: 120㎡超
角部屋・南向き
ペット2匹可能



- 仕様変更内容 平成28年5月31日完了
- システムキッチン交換(食器洗乾燥機付き)
 - ユニットバス交換(1620サイズ、Panasonic製、浴室換気乾燥機付)
 - 洗面台交換(Panasonic製)
 - トイレ交換(Panasonic製、タンクレストタイプ)
 - 新規フローリング張替え
 - 全建具交換
 - 半畳畳新規交換
 - 給湯器交換
 - 全室壁紙交換等



図面と現況が異なる場合は現況優先となります。

所在	(住居表示) 鎌倉市植木370-1
土地	権利 (所有権) 面積 (6,916.03㎡) 敷地権割合 100,000分の1,292 用途地域 (第一種中高層住居専用地域)
建物	専有部分 120.94 ㎡ (約36.58 坪) バルコニー 24.92 ㎡ (約7.53 坪) ポーチ 4.40 ㎡ (約1.33 坪) 間取り (4LDK) 総戸数 (83戸) 構造 (鉄筋コンクリート造陸屋根 9階建) 建築 (平成6年1月)
	分譲会社 (トーセイ株式会社) 施工会社 (飛鳥建設株式会社) 管理会社 (トーセイ・コミュニティ株式会社) 管理形態 (全部委託) 管理員 (日勤) 管理費 (16,900円/月額) 修繕積立金 (18,100円/月額) 合計 (35,000円/月額)
施設	敷地内駐車場 (月額10,000円) ※平成28年9月14日現在 空有り 給湯 (ガス給湯器) ガス (都市ガス) エレベータ (有)
引渡	現況 (空室) 引渡時期 (即可能) (残代金精算後)
備考	※設計:一級建築士事務所 安宅エンヂニアリング株式会社 ※ペット細則:成獣の状態で体長50cm以下の犬猫、1住戸2匹まで。 ~LIFE INFORMATION~ ・市立植木小学校 約920m (徒歩12分) ・コーナン大船モール 約330m (徒歩4分) ※表示分数は日常平常時の所要時間で多少異なる場合がございます。


 国土交通大臣免許(3)第6045号
株式会社シー・エフ・ネット 横浜支社
 Customer Focus Consulting Networks

TEL 045-771-1205 [FAX]045-771-1206
 〒235-0033 横浜市磯子区杉田1-5-7 ヨコハマKYTビルディング1F

■担当:土方
 ■取引態様:媒介