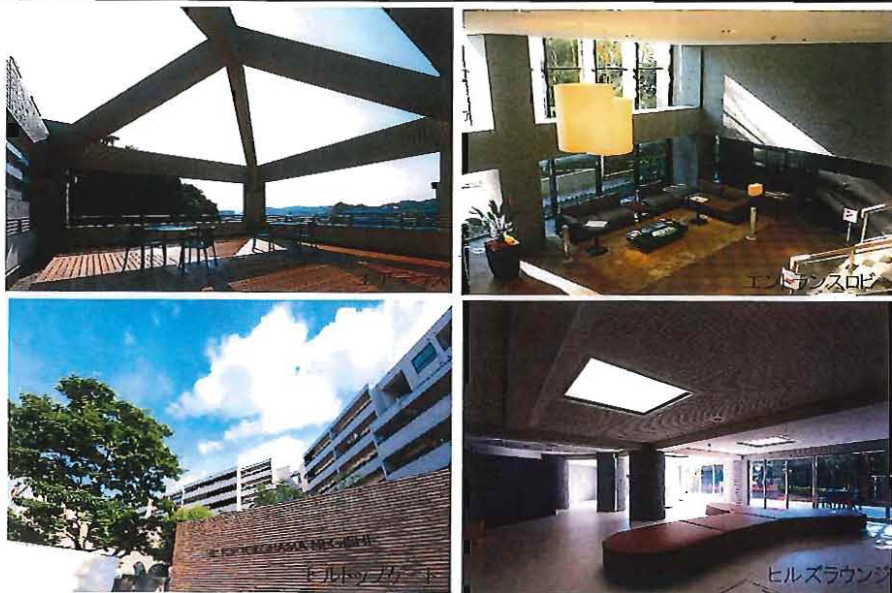
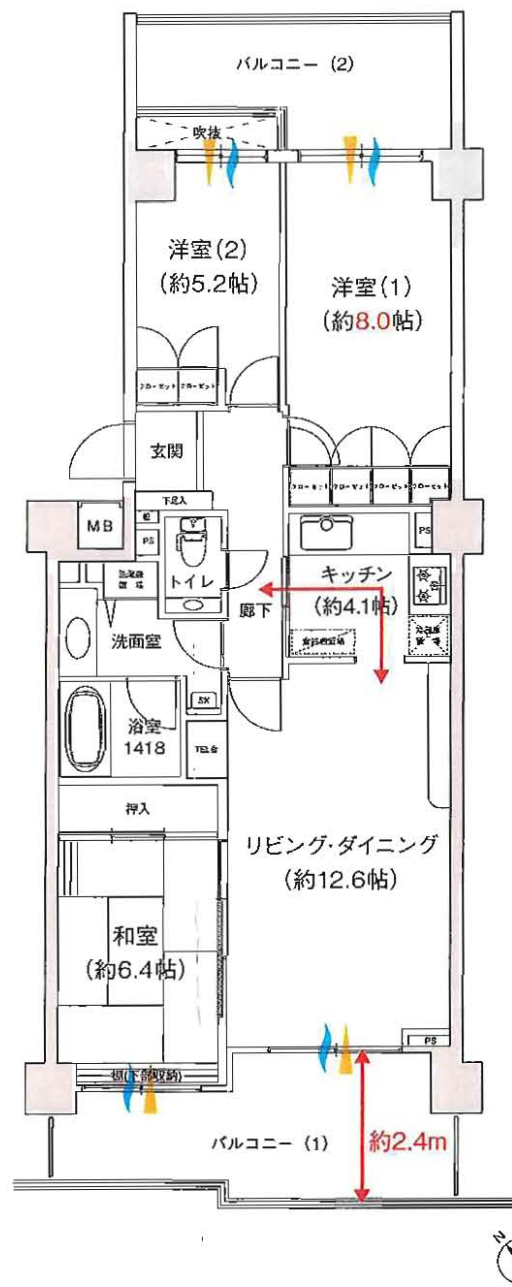


マンション	価格	交通	名称
	2,350 (税込) 万円		



家事動線に配慮した2WAYキッチン！



所在	(住居表示) 横浜市磯子区丸山1-27-1
土地	権利 (所有権) 面積 (17,278.23㎡) 敷地権割合 250,1312分の8,328 用途地域 (第一種住居地域)
建物	専有部分 83.28 ㎡ (約25.19 坪) バルコニー 12.60 ㎡ (約3.81 坪) 室外機置場 9.29 ㎡ (約2.81 坪) 間取り (3LDK) 総戸数 (279戸) 構造 (鉄筋コンクリート造陸屋根7階建) 建築 (平成2年10月) 分譲会社 (トーセイ株式会社) 施工会社 (株式会社熊谷組) 管理会社 (トーセイ・コミュニティ株式会社) 管理形態 (全部委託) 管理員 (日勤) 管理費 (11,600円/月額) 修繕積立金 (6,830円/月額) 合計 (18,430円/月額)
施設	敷地内駐車場 (空有 平成28年7月25日現在 月額9,000円~月額19,500円) 給湯 (ガス給湯器) ガス (都市ガス) エレベータ (有)
引渡	現況 (空室) 引渡時期 (相談)
備考	※設計：株式会社熊谷組 ※ペット細則：成獣の状態では体長50cm以下の犬猫、1住戸2匹まで。 ※敷地内バイク置場 空有 平成28年7月25日現在 月額1,500円

- ◆総戸数279邸のビッグコミュニティ！
- ◆キッズルーム、ゲストルーム等を完備！
- ◆カーシェアリング利用可！（1台）
- ◆レンタサイクル利用可！（6台）
- ◆全邸南・南西向き！
- ◆横浜駅、桜木町駅へのバス便が充実！

~LIFE INFORMATION~

市立滝頭小学校	徒歩5分	約330m
京急ストア磯子丸山店	徒歩3分	約220m
丸山一丁目第二公園	徒歩1分	約10m
磯子フラットバス停留所	徒歩1分	約10m

※表示分数は日常平常時の所要時間で多少異なる場合がございます。

※概要紹介図です。図面と現況が異なる場合は現況優先となります。

国土交通大臣免許(3)第6045号

株式会社シー・エフ・ネッツ 横浜支社

Customer Focus Consulting Networks

TEL 045-771-1205 【FAX】045-771-1206

〒235-0033 横浜市磯子区杉田1-5-7 ヨコハマKYTビルディング1F

■担当：土方
■取引態様：媒介