

# 売地

## 東 逗 子 分 譲 宅 地

### 交通

J R 横須賀線

『東逗子』駅徒歩3分

### 価格

- ① 2,580 万円
- ② 2,880 万円
- ③ 2,480 万円



### LIFE INFORMATION

- 沼間小学校 約370m
- 沼間中学校 約1,400m
- スーパースズキヤ 約200m
- ヨークマート 約350m
- 東逗子医院 約100m
- マツモトキヨシ 約380m
- 東逗子郵便局 約620m

### ● 建築条件無し!

お好きなハウスメーカーで建築できます。

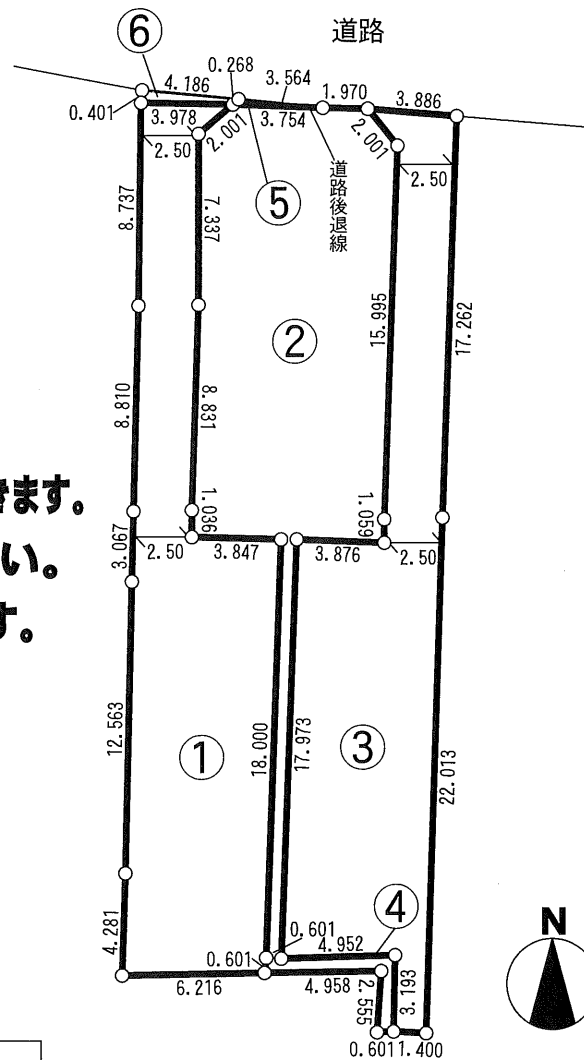
- 一括、2分割ご相談ください。
- 駅近の為、生活至便な立地です。
- 住環境良好です。

区画	地積 <sup>2</sup> m
①	165.10
②	165.10
③	165.14
④	4.87
⑤	0.34
⑥	1.20

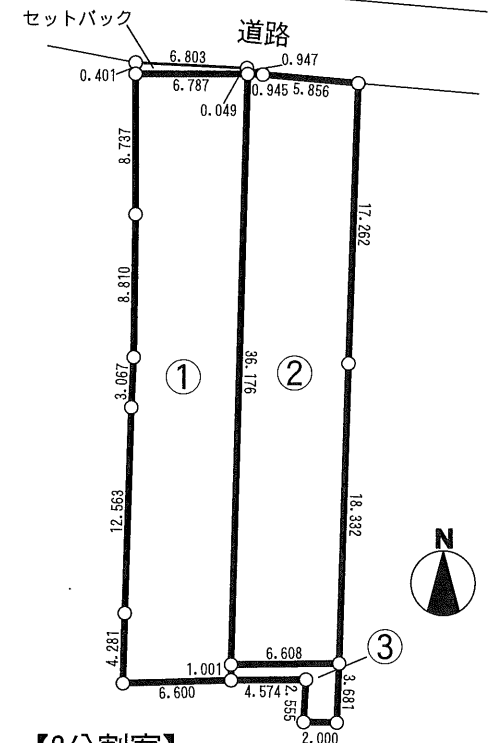
④は配管スペースとなり、①②の共有地となります。(持分各1/2)  
⑤⑥はセットバック面積となります。

### 【物件概要】

- 所在地 / 逗子市沼間2丁目10番 ● 交通 / J R 横須賀線「東逗子」駅徒歩3分 ● 都市計画 / 市街化区域 ● 土地権利 / 所有権
- 現況 / 更地 ● 用途地域 / 第1種低層住居専用地域 ● 地目 / 宅地 ● 建ぺい率 / 50% ● 容積率 / 100%
- 引渡 / 相談 ● 接道 / 法第42条第2項道路に接道 ● 設備 / 個別プロパンガス・公営水道・公共下水(上下水:宅内引込予定)
- 備考 / 現状有姿売買。分筆前につき多少の増減が生じる場合がございます。北側車庫スペース造作が必要です。
- その他 / 逗子市まちづくり条例・逗子市の良好な都市環境をつくる条例・逗子市景観条例



※南側道路より車の進入はできません。ご案内の際、ご注意ください。  
※図面と現況が異なる場合は現況を優先します。



### 【2分割案】

- 土地面積
- ① 247.40<sup>2</sup>m (74.83坪)  
別途セットバック面積 1.52<sup>2</sup>m  
価格 3,950万円
- ② 240.96<sup>2</sup>m (72.89坪)  
別途セットバック面積 0.02<sup>2</sup>m  
価格 3,950万円
- ③ 共有地面積 11.87<sup>2</sup>m



国土交通大臣免許(3)第6045号

株式会社シー・エフ・ネッツ 横浜支社

Customer Focus Consulting Networks

TEL 045-771-1205

[FAX] 045-771-1206

〒235-0033 横浜市磯子区杉田1-5-7 ヨコハマKYTビルディング1F

取引態様

媒介